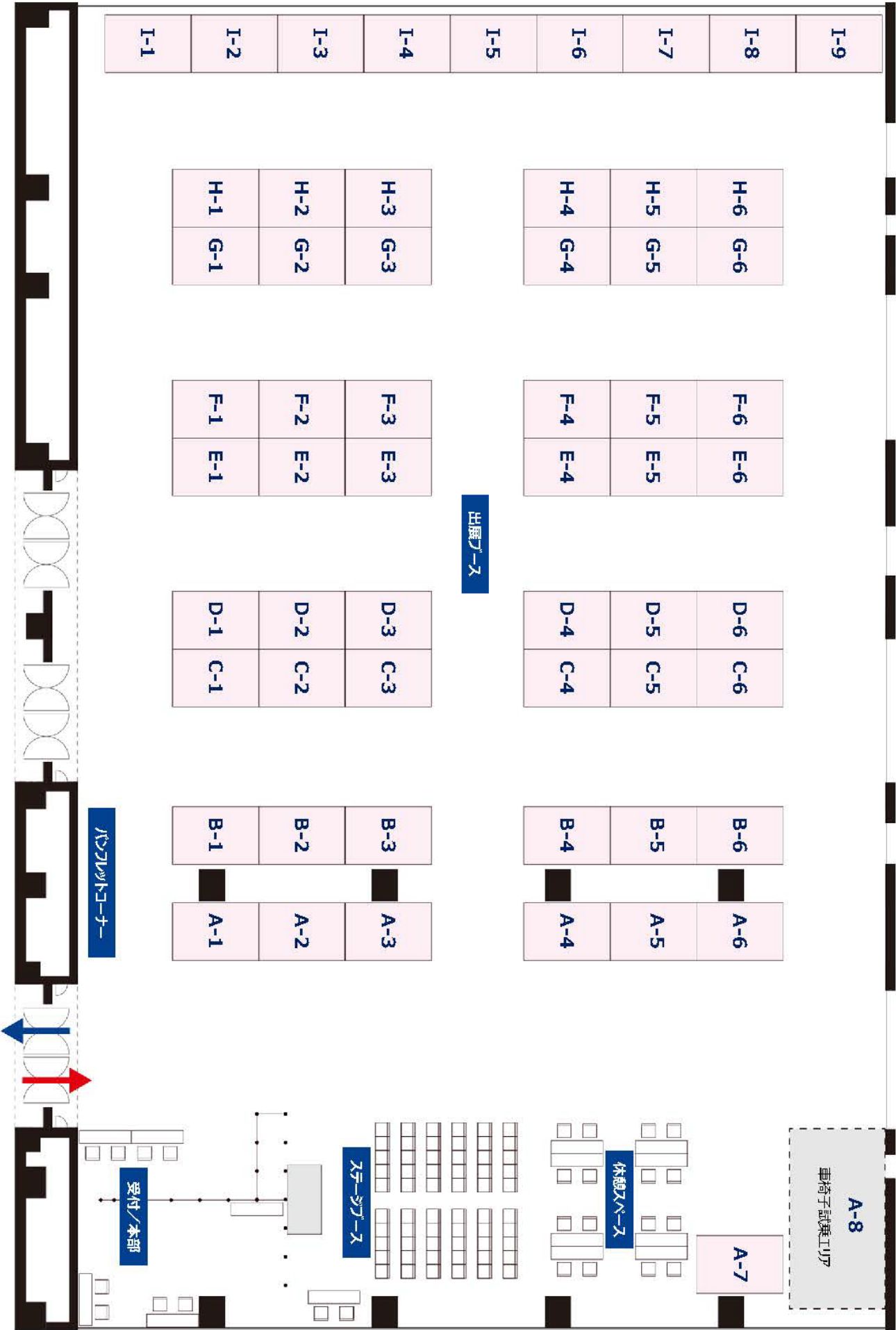




## 広島観光商品展示商談会2026 出展社紹介

2月25日（水） 11:00～16:30  
於 広島産業会館西館第2～3展示場



# 出展社一覧

小間番号	出展名
A-1, A-2	HYPP
A-3	KESHIKI 特定非営利活動法人ANONYMOUS
A-4	竹原DMO
A-5	たけはら町並み保存地区 Cafe Like a trip
A-6	一社) 神石高原町観光協会
A-7, A-8	ユニバーサルツーリズムひろしま
B-1	福山城 福寿会館 (バリューマネジメントグループ)
B-2	錦屋 尾道店
B-3	瀬戸内joycruise株式会社 (瀬戸内海を舞台にした感動体験「チャータークルーズ」)
B-4	怪獣レモン
B-5	一般社団法人三次観光推進機構 (みよしDMO)
B-6	庄原観光推進機構 (庄原市古民家ステイ推進協議会)
C-1	一般社団法人尾道観光協会 (おのなび旅行社)
C-2	尾道 SIMA tours
C-3	SUIGUN RIB TOURS
C-4	生口島ごちそうの森
C-5	酒都西条 醸す旅Premium
C-6	仙石庭園
D-1	一般社団法人 ツーリズム K U R E
D-2	呉湾艦船めぐり
D-3	広島県立県民の浜
D-4	平和をつなぐフラワーリースワークショップ
D-5	マジックアイランド
D-6	sokoikoサイクリングツアー
E-1	Japan Adventurer
E-2	横川商店街、横川ミステリー
E-3	Mitaki Peace Tour Beyond Central Hiroshima 【三滝ピースツアー】
E-4	広島市平和記念公園レストハウス
E-5	被曝樹木と森林浴
E-6	ひろしま神楽定期公演 2026
F-1	kiondひろしま
F-2	Hiroshima Bespoke Journeys
F-3	Harmony Photography TintColor
F-4	一般社団法人My Japan
F-5	広島漆芸工房ツアー
F-6	株式会社神楽門前湯治村
G-1	広島観光コンベンションビューロー
G-2	つばめ交通
G-3	瀬戸内海汽船株式会社
G-4	asobient
G-5	TOHO BEADS
G-6	JAPANSPIRE (大朝交通)
H-1	SIMOSE
H-2	島田水産(株) 牡蠣養殖所
H-3	もみじ饅頭・お砂焼 みやじまぐち隠れ名店巡り (株式会社ハーストリープラス)
H-4	宮浜温泉/宮浜アドベンチャーズ
H-5	Attractive Japan
H-6	宮島クルージング、貸切クルーザーで自由な航路！ 宮島～江田島～呉
I-1	折り鶴から生まれた傘 「傘鶴(さんかく)」
I-2	瀬戸内ブルーレザー サード
I-3	株式会社タウハウス
I-4	熊野筆 一休園
I-5	体験ギフト ソウ・エクスベリエンス
I-6	アソビュー株式会社
I-7	近畿日本ツーリスト
I-8	JTB BÔKUN
I-9	JTB広島支店

# 広島観光商品展示商談会2026

## ステージスケジュール

広島  
観光商品  
展示商談会  
—2026—

会期：2026年2月25日(水) 11:00～16:30  
会場：広島産業会館西展示館第2・3展示場

11:00	開場	
11:15～	<b>HYPPアワード 表彰式</b>	本年度HYPPを通して 造成された観光商品 の中で優れたものを 表彰します。 
13:00～	HYPPセミナー 「観光商品の販路について」	HYPP事務局 
13:30～	特別講演 「世界トップ10の観光地を目指して」	広島県観光連盟 チーフプロデューサー 山邊 昌太郎 
	↓出展社プレゼン↓	( ) 内は小間番号
14:15～	横川商店街の魅力と横川ミステリー	横川商店街連合会 (E-2) 岡田 高旺ほか
14:30～	Mitaki Peace Tour Beyond Central Hiroshima 【三滝ピ-スツアー】	株式会社成研 (E-3) 主席研究員 金高 幸枝
14:45～	酒都西条 醸す旅Premiumについて	一般社団法人みちしるべ (C-5) 代表理事 児玉 塁
15:00～	タ呉クルーズ ～旅のはじまり、おわりは呉で～	有限会社バンカー・サプライ (D-2) 取締役 神田 なぎさ クルーズガイド/船長 浦崎 真由美
15:15～	広島県三次市の楽しみ方 (団体旅行向け)	一般社団法人三次観光推進機構 (B-5) 伊達 元成
15:30～	竹原やっさっさ流し踊り実演と市内10事業者 ヴィーガンベジタリアンメニュー開発への取組	一般社団法人竹原観光まちづくり機構 (A-4) 内藤 隆久
15:45～	SIMA tours ～尾道・しまなみエリア特化の ディープツアー～	合同会社ファンまち (SIMA tours) (C-2) 代表 松村 健志
16:00～	広島伝統と出会う旅 — My Japan 文化体験ツアー	一般社団法人My Japan (F-4) 三村 理紗

小間番号 A-1  
A-2

## HYPP (Hiroshima Yearning Product Platform)

主な業種：観光プラットフォーム

提供地域：広島県内全域

HYPP（ハイプ）とは、広島に熱狂的な観光プロダクトを生み出す、プロダクト造成・資金獲得・学び・繋がり・広報のためのプラットフォームです。圧倒的顧客志向の**観光プロダクトを開発する事業者**、完成した観光プロダクトを支援する事業者（旅行会社やメディア等）を全力で支援しています。ブースでは、プロダクトの新規開発・既存プロダクトのブラッシュアップについてのご相談の受け付け及びHYPPで支援した数百のプロダクトのご紹介をします。ぜひお気軽にお立ち寄りください！



出展商品		英語対応	対応人数
観光プロダクト開発・ブラッシュアップに関するご相談		—	—
観光プロダクトのご紹介		—	—
担当部署/担当者	HYPP事務局/竹村、山口、安藤、道下、武本		
連絡先	082-236-3738		
Webサイト	<a href="https://www.hypp.jp/">https://www.hypp.jp/</a>		

小間番号 A-3

## KESHIKI/特定非営利活動法人ANONYMOUS

主な業種：観光事業

提供地域：広島市

広島市内を走る夜の市電「トランルージュ」を舞台にした、**DJが奏でる音楽とともに楽しむ、夜景×移動体験の特別プログラム**。走行する市電の車窓に広がる夜の広島。街の灯りやざわめき、夜風の香りが、**DJによる音楽**と溶け合い、街そのものが“舞台”となる没入型体験を創出します。この旅では、乗車すること自体が演出の一部。参加者一人ひとりの熱量や感動が重なり合い、その日、その時間だけの\*\*“景色（KESHIKI）”が完成\*\*します。下車後も体験は続きます。**DJの音楽の余韻**を胸に、夜の広島へと歩み出し、食・灯り・人との出会いを通じて、次のKESHIKIを自らつくり出す旅へ。「走る市電×音楽×夜の広島」ここでしか味わえない、唯一無二のナイトエクスペリエンスです。



出展商品		英語対応	対応人数
KESHIKI Scenic Beats Experience - HIROSHIMA on TRAIN ROUGE		○	23名
担当部署/担当者	担当：渡辺		
連絡先	TEL：090-4690-1615 Email：npoanonymous@gmail.com		
Webサイト	URL： <a href="https://olive906302.studio.site/1-1">https://olive906302.studio.site/1-1</a>		

## 主な業種：地域DMO

## 提供地域：竹原市

江戸期の町並みが残る竹原市。竹原DMOは、保存地区や「ウイスキーの父」竹鶴政孝氏（マッサン）の生誕地という背景、静かな山間に佇む湯坂温泉郷、そして戦争遺構から持続可能な未来を学ぶ「うさぎの島」大久野島を核に、多様なニーズに応える観光まちづくりを推進しています。古民家ホテルや地酒、平和への想いが融合した「竹原ならではの」体験価値をご提案、訪日外国人受入でヴィーガンメニュー開発にも取り組んでいます。地域の物語を紡ぐ、新たな旅の形をぜひ会場でご体感ください。



出展商品	英語対応	対応人数
大久野島サイクリングツアー【地図から消された「うさぎ島(大久野島)」の光と影をガイドと巡る旅】	可	5
人気急上昇！竹原やささ流し踊り体験と町並み保存地区散策、お昼は広島風お好み焼き（ヴィーガン対応可）	可	36
担当部署/担当者	事業課/倉垣・川田・内藤	
連絡先	080-8417-2146 / info@takeharadmo.jp	
Webサイト	<a href="https://takehara-tenkei.jp/">https://takehara-tenkei.jp/</a>	

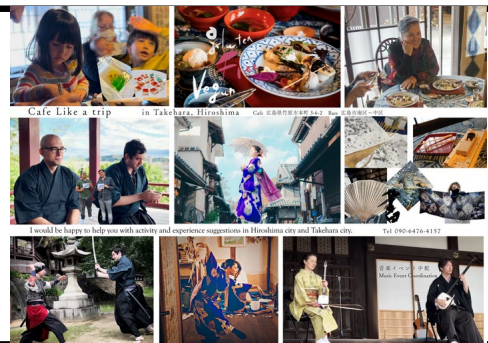
## 主な業種：食、体験、観光メタバース制作

## 提供地域：竹原市、広島市

江戸時代からの酒蔵が目の前に位置する百年の古民家一軒家カフェ。オーセンティックでクロスカルチャーを感じるインテリアに癒されます。モニターツアーで高い評価を受けたヴィーガン料理や日本文化体験を提供しています。体験はアートに特化したもの、日本では唯一のART琥珀づくりは団体様にも好評。江戸時代の町並みが色濃く残る場所での唯一無二の体験やオーナーとのコミュニケーションはお客様にとって忘れられない体験になります。

Experience the Essence of Japan: A 100-Year-Old Cafe in front of Historic Sake Brewery District.  
 • Atmosphere: Relax in an authentic, cross-cultural interior that blends tradition with modern comfort.  
 • Cuisine: Enjoy premium vegan dishes, highly rated for their quality and flavor.  
 • Art & Culture: Home to Japan's only ART Kohakutou\* making experience—perfect for individuals and groups alike.  
 • Location: Immerse yourself in the preserved beauty of an Edo-period townscape. More than just a visit, our personalized hospitality and unique art workshops offer a "once-in-a-lifetime" experience you won't find anywhere else.

観光メタバース制作  
当日ご相談可能



出展商品	英語対応	対応人数
本格ヴィーガン Plant-based dining inspired by authentic Japanese flavors.	English	相談
こはくとう作り体験、うちわ作り体験、書道体験、藍染体験、盆栽体験	English	相談
映画のロケ地でプロ指導による侍殺陣体験、和楽器演奏、町並みガイド	English	相談

担当部署/担当者 宮竹嘉子 YOSHIKO MIYATAKE

連絡先 090-6476-4157/likeatrip2022@gmail.com

Webサイト <https://likeatrip2022.wixsite.com/cafe-like-a-trip>

instagram



@CAFE.LIKE.A.TRIP

You tube



## 主な業種：旅行業・着地型ツアー販売

提供地域：神石高原町

2025年より、本格的にリスタートした、幻の鍾乳洞パーフェクトガイドツアー及び竹灯りつくり体験のご紹介です。

帝釈峡の南側に位置する永野エリアでは帝釈峡の手つかずの自然が残り、広島県で最長の長さを誇る幻の鍾乳洞が貴重な資源です。その鍾乳洞をガイドにより探検しその成り立ちや貴重な鍾乳石などを見学し生成過程などを学びます。

竹灯りは、永野地区の廃校を活用した宿泊施設「ながの村」でできる体験で、竹の伐採や竹炭などをつくることができます。

出展商品	英語対応	対応人数
幻の鍾乳洞パーフェクトガイドツアー	×	20人まで
竹灯り体験	×	20人まで
担当部署/担当者	一般社団法人神石高原町観光協会/富山	
連絡先	0847-85-2201/kankou@jkougen.jp	
Webサイト	<a href="https://jkougen.jp/kankou">https://jkougen.jp/kankou</a> , <a href="https://www.naganomura.com/information.html">https://www.naganomura.com/information.html</a>	

## 主な業種：サービス業

提供地域：広島県

今後、更なる高齢化率の上昇が見込まれる中、高齢者など、旅行をためらいがちなお客様にも安全で快適に観光を楽しんでいただける受入環境整備が必要になっています。

ブースでは、

- ・足腰が不自由な方にお勧めできる、観光スポットや宿泊施設の情報
- ・長距離歩行が難しい方に便利な電動車椅子
- ・嚥下食が必要な方への対応

など、役立つ情報をご紹介します。



出展商品	英語対応	対応人数
ユニバーサルツーリズムまとめサイト	—	—
電動車椅子（試乗も可能）	—	—
担当部署/担当者	一般社団法人広島県観光連盟 プロダクト開発事業部/出口	
連絡先	082-221-6516/m-deguchi@kanko-hiroshima.or.jp	
Webサイト	<a href="https://dive-hiroshima.com/special/hiroshima-universaltourism/">https://dive-hiroshima.com/special/hiroshima-universaltourism/</a>	

小間番号 B-1

福山城・福寿会館「プレミアム体験」  
/福山城 福寿会館（バリューマネジメントグループ）

主な業種：体験型観光商品造成・運営

提供地域：広島県 福山市

福山城 福寿会館を中心に、会議・宿泊・婚礼・宴会といった人生や企業の節目にふさわしい特別な体験型観光商品を展開しています。少人数・特別用途に強く、富裕層向け旅行／記念旅行／MICE・インセンティブ／自治体・企業案件として高付加価値なプロダクトをご提案いたします。



福山城 天守最上階での軍議プラン

迎賓・周年・インセンティブに、  
福寿会館・月見櫓での上質な宴会城の景色と歴史に包まれながら行う、  
福山キャッスルウェディング福山城に泊まる城泊  
（キャッスルステイ）

出展商品	英語対応	対応人数
軍議プラン,福山キャッスルウェディング, 歴史建築での宴会	可	~40名
福山城 城泊（キャッスルステイ）	可	2~4名
担当部署/担当者	Party&MICE事業部 / 笠 正太郎、齊藤 美帆、吉田 寛	
連絡先	メール： <a href="mailto:fukuyamafukuju@vmg.co.jp">fukuyamafukuju@vmg.co.jp</a> 電話番号：080-7014-6556	
Webサイト	—	

小間番号 B-2

有限会社 錦屋

主な業種：貸衣裳業

提供地域：尾道市

着物・袴を着用して、居合の高段者による直接指導を体験。刀や居合道の豆知識やうんちくをおしゃべりしながら、個人のレベルやニーズに合わせてレッスンを受けることができます。模擬刀を使って、刀の扱い方や所作、居合道の型を学ぶことができ、真剣も目にすることもできます。普段体験できないサムライ体験。衣装屋ならではの豊富なラインナップの衣装もお楽しみ下さい。お客様の機材での撮影可。松永に隣接する店舗内スタジオが舞台。福山から鞆・尾道への観光ルートの道線上に位置する好立地。



出展商品	英語対応	対応人数
サムライ体験～高段者の指導による居合道体験&激写	通訳同行 であれば可	1～3名
担当部署/担当者	仁科恭子	
連絡先	090-4693-4514 nishikiya01@gmail.com	
Webサイト	<a href="https://www.jalan.net/kankou/spt_guide000000230363/?screenId=OUW3701&amp;rootCd=3">https://www.jalan.net/kankou/spt_guide000000230363/?screenId=OUW3701&amp;rootCd=3</a>	

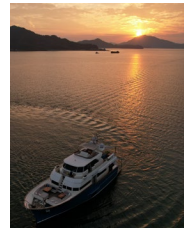
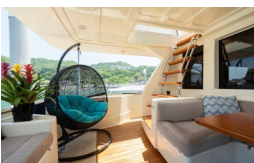
## 小間番号 B-3

## 瀬戸内joycruise株式会社

主な業種：クルーズ

提供地域：福山尾道三原 近海

穏やかな海と潮風に包まれて風景すべてを独り占めにするチャータークルーズです。  
海上とは思えない洗練された落ち着いた空間から瀬戸内の春を満喫していただきます。  
船はイタリアで建造された世界で唯一8隻のmochi craft long range 23 23m/75ft  
フレンチかビュッフェスタイルの食事を提供させていただきます。



## 出展商品

英語対応

対応人数

瀬戸内海4時間クルーズ

対応可

最少4名から最大11名

係留型船内パーティ3時間

対応可

最少10名から最大20名

## 担当部署/担当者

受付担当 松本由雅

## 連絡先

084-939-7205 setouchi\_joycruise@oceanpoint.jp

## Webサイト

URL <https://joycruise.jp/>

## 小間番号 B-4

## 怪獣レモン/ヒロカワフーズ株式会社

主な業種：お土産物販売

提供地域：広島県

株式会社瀬戸内百姓が手掛けるブランドレモン「怪獣レモン」を使った新しいお土産菓子  
「瀬戸内ふわふわレモピィ」を2025年12月より販売開始致しました！やわらかなスポンジ生地とレモンの爽やかな風味のカスタードを閉じ込めた商品です。味はもちろん、ストーリーや箱デザインも含めて「手に取った瞬間から楽しい」と言って頂けるお土産菓子を目指しております！



## 出展商品

英語対応

対応人数

怪獣レモン 「瀬戸内ふわふわレモピィ」

不可

-

怪獣レモン オリジナル商品（食品&amp;グッズ）

不可

-

## 担当部署/担当者

営業課／寺西 良典

## 連絡先

080-4060-3687／teranishi@hirokawa-kk.jp

## Webサイト

<https://www.hirokawa-kk.jp/>

## 主な業種：地域DMO

提供地域：三次市

「三次（みよし）って、何があるの？」から始まる旅へ  
 広島県北部・三次市は、知るほどに楽しみ方が広がるまちです。夏の夜に行われる「三次の鵜飼」は、450年以上続く伝統漁法で、初めての方でも心を引き込まれる体験です。また、「三次もののけミュージアム」は、約5,500点の収蔵資料から厳選展示する、日本最大級の妖怪博物館です。そのほかにも、興味やニーズに合わせた観光施設や体験をご提案します。何も知らなくても大丈夫。旅の目的に合わせて楽しみ方を一緒に探しましょう！！



出展商品	英語対応	対応人数
三次の鵜飼	不可	1隻10名（全6隻）
湯本豪一記念日本妖怪博物館（三次もののけミュージアム）	可	制限なし
担当部署/担当者	以下の連絡先にお問合せください。	
連絡先	鵜飼：TEL0824-63-9268/ukai@miyoshi-dmo.jp（予約開始は例年4月を予定） 三次もののけミュージアム：TEL0824-69-0111/mononoke@miyoshi-dmo.jp	
Webサイト	鵜飼： <a href="https://www.miyoshi-dmo.jp/play/miyoshi-ukai/">https://www.miyoshi-dmo.jp/play/miyoshi-ukai/</a> もののけミュージアム： <a href="https://miyoshi-mononoke.jp/">https://miyoshi-mononoke.jp/</a>	

## 主な業種：観光業/宿泊業

提供地域：庄原市

広島県北部に位置する庄原市は豊かな自然と里山の風景が多く残る魅力的な街です。2018年度からスタートした「庄原里山ラフティング」は、西城川の美しい自然を感じながら、川下り専用のゴムボートを使用し、力を合わせて行うアクティビティです。せとうち古民家ステイズHiroshimaは、庄原市内に3棟ある古民家宿です。庄原市の美しい里山に点在する古民家を宿泊施設に改修し、現代の快適さを備えた一棟貸しのお宿です。



出展商品	英語対応	対応人数
庄原里山ラフティング	不可	4名～60名
せとうち古民家ステイズHiroshima（全3棟）	可	1棟8名まで
担当部署/担当者	旅行グループ/中島一晃	
連絡先	0824-75-0173/kanko@shobara.net	
Webサイト	<a href="http://www.shobara-info.com">http://www.shobara-info.com</a>	

## 主な業種：観光協会／旅行会社

## 提供地域：尾道市

尾道市を拠点に、着地型旅行の造成・手配・運営・ガイドまで一括で対応します。ニーズに合わせた現地提案と、実施まで落とし込むオペレーションが強みです。尾道・しまなみエリアの新規商品造成、団体受入のご相談を承ります。

## ○しまなみ海道サイクリング

宿泊施設と連携した滞在型プラン／学校団体対応／定番の全長約70km走破まで、パッケージで提供可能です。

## ○尾道市内の街歩き

「尾道箱庭的都市ナイトツアー」を1～2月・7～9月に期間限定で毎日開催（予約不要）。ルート造成、コンテンツ開拓、ガイド手配・マッチングにも対応します。



出展商品	英語対応	対応人数
尾道市やしまなみ海道を中心とした着地型旅行商品	可	1人～20人
しまなみ海道を中心としたサイクリングツアー	可	1人～300人
担当部署/担当者	宮本小夏、インバウンド担当／石原尚味	
連絡先	0848-36-5495／ryoko@ononavi.jp	
Webサイト	<a href="https://onotabi.jp">https://onotabi.jp</a>	

## 主な業種：ツアー

## 提供地域：尾道

尾道・しまなみエリアに特化した、この地ならではのツアーを自社展開。物語性があり旅の好奇心を刺激する企画力と、地元密着によるコーディネート力が強み。日本人・外国人両対応。

<商品例>

- ✓ 究極の折りたたみ自転車・プロンプトンを活用したサイクリングツアー
- ✓ 国内現存最古のお酢メーカーや完全予約制鮭屋と連携したガストロノミーツアー
- ✓ しまなみの島と海を冒険するシーカヤックツアー etc



出展商品	英語対応	対応人数
赤酢の極みツアー【850年の港町が生んだ最高峰赤酢で味わう究極の鮭】	○	1～8名
尾道プロンプトンツアー【究極のミニ自転車で行く、箱庭のまち・尾道サイクリング】	○	1～6名
担当部署/担当者	代表 / 松村健志	
連絡先	<a href="mailto:mattake@fanmachi.co.jp">mattake@fanmachi.co.jp</a> / 080-1944-3422	
Webサイト	<a href="https://www.simasalon.jp/tours">https://www.simasalon.jp/tours</a>	

## 小間番号 C-3

## SUIGUN RIB TOURS / 株式会社ANxtend

主な業種：クルーズ・旅行業

提供地域：尾道・福山

2025年4月から運航を開始。村上海賊や尾道の文化、歴史、瀬戸内の多島美を感じられる、SUIGUN RIB TOURSのフラッグシップコース。60分があったという間に終わってしまう、大好評のツアーです。尾道の街歩きとはことなる、新しい尾道観光はこれに決まり。船で巡る優越感と、アドベンチャーボートで巡るスリル、様々な知見を得られる、思わず友達に勧めたくなるツアーです。トルネードターンの動画なども無償でプレゼント。撮影ポイントではクルーがお客様のカメラで撮影もサービスいたします。



出展商品		英語対応	対応人数
SUIGUN RIB TOURS (高速艇アドベンチャークルーズ)		翻訳機	1～24名
担当部署/担当者	尾道支店 阿部・岩井		
連絡先	080-6590-5336    contact@suigunribtours.jp		
Webサイト	<a href="https://www.suigunribtours.jp/">https://www.suigunribtours.jp/</a>		

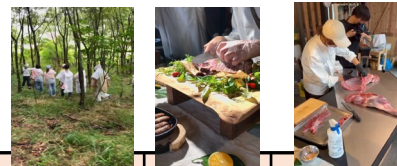
## 小間番号 C-4

## 生口島ごちそうの森

主な業種：自然体験、飲食店

提供地域：尾道市

しまなみ海道の真ん中に位置する生口島。そのど真ん中の山奥で体験する、観光を超えた自然と対話し、自分自身の生き方に向き合うきっかけを提供するツアーを提供しています。狩猟をし、野菜を育て、里山でサスティナブルな暮らしを目指しているオーナーの視点や生き方に触れ、五感をフル活動させる。そして、食事を通じて自然とつながる。他では味わえない体験ができます。ツアーとしてはもちろん、社員研修、様々な業種の方々のリアル体験の現場としての協業などにもぜひご利用いただきたいです。



出展商品		英語対応	対応人数
元都会のOLから猟師になった私が案内する里山ジビエツアー		○	2～15人
丸っと生口島ツアー		○	2～15人
担当部署/担当者	担当部署名/担当者名    長光祥子		
連絡先	電話番号/メールアドレスなど    info@gochimori.com		
Webサイト	URL <a href="https://gochimori.com/">https://gochimori.com/</a>		

## 主な業種：旅行会社

## 提供地域：東広島市

「酒都西条 醸す旅」は、日本三大酒処・西条を舞台に、日本酒を「味わう」だけでなく、「人・文化・物語」とともに体験する英語対応のウォーキングツアーです。普段は公開されていない酒蔵の特別見学や試飲に加え、神社参拝や書道体験を通して、日本酒が地域とともに育まれてきた背景を立体的に伝えます。インバウンド向けの高付加価値・少人数型体験商品です。



出展商品	英語対応	対応人数
酒都西条 醸す旅Premium	可	1人～5人
担当部署/担当者	児玉 墨	
連絡先	090-6160-5044 / rui.Kodama@michishirube.info	
Webサイト	<a href="https://sake-experience-higashihiroshima.com/">https://sake-experience-higashihiroshima.com/</a>	

## 主な業種：観光

## 提供地域：東広島市

広島県東広島市にある、全国から集められた**銘石・巨石・奇石**で築庭された**広大な日本庭園**。**日本初の庭石登録博物館で、旧来の日本庭園とは一線を画し、地球誕生が連想される新しい形式の庭園**です。四季折々の花木や紅葉も美しく季節感があふれる庭園です。常設の屋根付きBBQサイト、運動広場、レストランも併設しており家族が終日楽しめる施設です。駐車場は、無料完備してございます。



出展商品	英語対応	対応人数
仙石庭園	不可	100名
お食事処 石庭	不可	30名
担当部署/担当者	廣川 耕三	
連絡先	<a href="mailto:info@senseki.org">info@senseki.org</a> 、 <a href="mailto:kominka@senseki.org">kominka@senseki.org</a>	
Webサイト	<a href="https://senseki.org/">https://senseki.org/</a>	

## 小間番号 D-1

## 一般社団法人ツーリズムKURE

主な業種：観光全般

提供地域：呉市

一般社団法人ツーリズムKUREは、「観光を呉市の基幹産業に発展させること」を目的に発足しました。**呉の観光地に関する最新の情報を取得されたいときは、是非我々にご相談ください。**旬な情報をお届けいたします！！



出展商品	英語対応	対応人数
呉市の観光地案内（呉の魅力発信！！）	不可	1～3名
観光コンテンツ	—	—
担当部署/担当者	一般社団法人ツーリズムKURE 羽仁隆雄・加藤隆明	
連絡先	0823-27-5090 info-tk@tourism-kure.or.jp	
Webサイト	<a href="https://kure-trip.jp">https://kure-trip.jp</a>	

## 小間番号 D-2

## 呉湾艦船めぐり/有限会社バンカー・サプライ

主な業種：旅客船業

提供地域：呉市

呉湾艦船めぐりは**海上自衛隊の潜水艦や護衛艦を海上から間近で眺めることができる約35分のクルージングツアー**です！呉の歴史や海上自衛隊の今を、ガイドの解説とともに楽しく学べる内容となっております。停泊している艦船は日によって異なるため、何度でも新しい景色をお楽しみいただけるのもポイント！呉ならではの風景を是非、海上から一度ご堪能ください。



出展商品	英語対応	対応人数
呉湾艦船めぐり	不可	2人～100人
担当部署/担当者	神田 なぎさ	
連絡先	082-251-4354 / 080-6310-4584 qqw39xqd@song.ocn.ne.jp	
Webサイト	<a href="https://bunker-supply.com/service/sightseeing_cruise/">https://bunker-supply.com/service/sightseeing_cruise/</a>	

## 小間番号 D-3

## 広島県立県民の浜

主な業種：宿泊業

提供地域：呉市

信号機が1つしかない安芸灘とびしま海道の蒲刈島に位置しており、瀬戸内海の美しい多島美を眺めながら、泊(stay)・食(gourmet)・湯(spa)・体験(activity)をお楽しみいただける多目的宿泊施設です。個人のお客様からグループ団体のお客様まで、それぞれの目的に合ったご提案をいたします。汐風を感じながらゆったりとお過ごしください。



出展商品		英語対応	対応人数
広島県立県民の浜 施設紹介		可	130人
担当部署/担当者	事務局／原田・石井・藤井		
連絡先	0823-66-1177(代) harada-kenhama@builx.jp		
Webサイト	<a href="https://kenmin-no-hama.jp/">https://kenmin-no-hama.jp/</a>		

## 小間番号 D-4

平和をつなぐフラワーリースワークショップ  
Atelier des M et A(アトリエ エムエア)

主な業種：フラワーアレンジメント教室&amp;フラワーショップ

提供地域：呉市、広島市

フランスのフラワーアレンジメント国家資格を持つ主催者が、平和の象徴オリーブの枝などでフラワーリースを制作指導、呉市の日本遺産の澎湃館（ほうはいかん）でイベント定期開催や広島市の平和記念公園でボランティアガイドの経験を生かし、各スポットをガイド、希望者は慰霊碑に献花するプロダクトです。

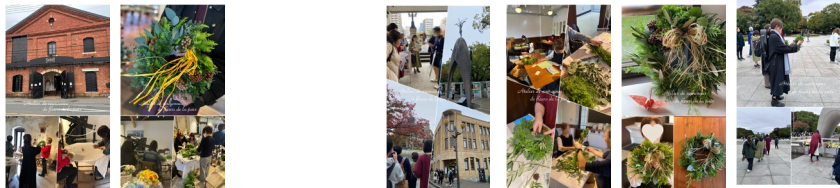
瞬時に日常の暮らしを失った歴史を振り返り、平和であることの尊さを参加者皆で共有するだけでなく、フォトグラファーでもある主催者がフォトスポットで撮影指導した写真を家族や友人、SNS発信により多くの人に伝えることで大きく広がることを願っています。

フランス語と英語対応可能。

\* 2ヶ所で開催。

1) 澎湃館：呉市昭和町6-6

2) 広島市平和記念公園：広島市中区中島町



出展商品		英語対応	対応人数
平和をつなぐフラワーリースワークショップ@澎湃館		可、フランス語も可	4～8人
平和をつなぐフラワーリースワークショップ@平和記念公園		可、フランス語も可	4～12人
担当部署/担当者	主宰/おがた 美沙		
連絡先	080-6315-9531 / <a href="mailto:info@m-et-a.com">info@m-et-a.com</a>		
Webサイト	<a href="https://www.m-et-a.com/">https://www.m-et-a.com/</a>		

## 小間番号 D-5

## マジックアイランド

主な業種：ショップ SUPガイド

提供地域：広島市内 宮島

市内中心部の水面の占有率が15%に迫り、日本一の数の雁木を有する名実ともに日本一の水の都広島を肌で感じることができるツアー。このツアーは、ただSUPを体験するだけではなく、川の上からのユニークな目線で美しい広島の街を眺めながら、原爆投下の目印となった相生橋の下をくぐり、水の上から原爆ドームを見上げることで、水を求めて亡くなった人を偲び、広島が世界で一番平和を感じることができる街だということに気がついていただけたと思います。また宮島大鳥居ツアーは本来の参拝方式であった海から鳥居を潜って参拝します。



## 出展商品

英語対応

対応人数

水の上から感じる平和 原爆ドームSUPツアー

○

30人

水の上から参拝する宮島大鳥居SUPツアー

○

15人

## 担当部署/担当者

MAGICISLAND stadium Park 店 西川隆治

## 連絡先

Tel 082 234 1144 Mov 090 3170 6969

## Webサイト

URL [www.magicislandsurf.com](http://www.magicislandsurf.com)

## 小間番号 D-6

## sokoiko! PEACE TOUR / (株)mint

主な業種：サイクリングガイドツアー

提供地域：広島市



## 広島の前・戦中・戦後復興を巡る映画のようなストーリーツアー

戦争の悲劇を経験した広島。しかし今は人口100万人の都市として復活しています。その軌跡をサイクリングでガイド共に広島市内を巡りながら、広島の生まれからなぜ原爆のターゲットになってしまったのか。そして全てを失った状態からどのように現在の都市にまで復活していったのか。このツアーに参加すると広島が抱く想い、そしてこれからの未来をも見えてきます。

TripAdvisor Travellers' Choice・Best of Bestや Japan Travel Awardなど国内外から高い評価！

## sokoiko! Peace Cycling Tour

3時間：13,000円/1人

2時間：9,000円/1人

10:00-13:00/14:00-17:00

11:00-13:00/15:00-17:00



## 広島のソウルフードは戦後復興が生んだ想いの詰まった料理

広島名物お好み焼き。だれもがこの料理がどのように生まれたか知っていますか？ 焼野原の状態だった戦後間もないころ、お腹を満たすために小麦を焼いて、その後復興が進むにつれてキャベツ、豚肉、卵...と具材が増えていった、まさに広島の歴史を形にしたような料理がお好み焼きなんです。夜の市内をサイクリングで巡り、そのストーリーを追いかけていき、最後は地元のお店でお好み焼き調理体験&実食！アクティビティと料理体験の融合コンテンツ！

## Hiroshima Peace Bicycle Tour &amp; Okonomiyaki Dinner

3時間：16,500円/1人

18:30-21:30

## 出展商品

英語対応

対応人数

sokoiko! Peace Cycling Tour

○

1名～10名

Hiroshima Peace Bicycle Tour &amp; Okonomiyaki Dinner

○

2名～6名

## 担当部署/担当者

株式会社mint Booking担当：濱本

## 連絡先

info@mintinc.co.jp

## Webサイト

・ sokoiko! Peace Tour <https://www.sokoiko-mint.com/en>・ Okonomiyaki Diner <https://www.byfood.com/ja/experiences/hiroshima-peace-bicycle-tour-and-okonomiyaki-dinner-1051>

## 主な業種：観光業支援業務

提供地域：瀬戸内を拠点に全国

株式会社マイコンシェルジュは、広島県の地域通訳案内士など瀬戸内エリアに在住するプロフェッショナルな通訳ガイド団体「My Travel Buddy」を運営し、訪日旅行会社からの依頼により広島を案内する通訳ガイドの手配を行う傍ら、英語圏向けインバウンド旅行会社「Japan Adventurer」の運営をサポートしています。当社の自社商品「Yokogawa Food Tour」「Freestyle Guided Tour」は、地域在住の通訳ガイドが地域のレストランや観光事業者にインバウンドを送客する、全く新しい訪日旅行商品です。



出展商品	英語対応	対応人数
(外国人対象) Yokogawa Food Tour	可	1~5名／組
(外国人対象) Freestyle Guided Tour	可	1~5名／組
担当部署/担当者	Japan Adventurer事業部／三浦 真・中山 なぎ	
連絡先	080-3875-1461/nagi@japanadventurer.com	
Webサイト	<a href="https://mytravelbuddy.jp/">https://mytravelbuddy.jp/</a>	

## 主な業種：商店街

提供地域：広島市

広島市西区にある横川商店街は、JRや広電横川駅を中心に5つの商店街で形成しており、横川ゾンビナイトなど、多種多様なイベント等を開催し、話題を提供し続ける元気な町です。そして新たな魅力として加わったのが横川ミステリーです。街全体を舞台に、実在の店主達が登場するここだけのツアーを是非ご体験ください。

また、横川は広島を中心地近くにありながら、川を挟んで“ちょっと外れた”ローカルな雰囲気味わえる、レトロでアートな街並みや個性豊かな飲食店が立ち並ぶエリアです。平和記念公園や宮島観光の後に立ち寄って楽しんでください。



出展商品	英語対応	対応人数
横川ミステリー	不可	4人～6人
横川商店街おさんぽ	不可	1人～30人
担当部署/担当者	横川商店街連合会 参与 岡田 高旺	
連絡先	090-7125-7684 otmkyg@gmail.com	
Webサイト	<a href="https://e-yokogawa.net">https://e-yokogawa.net</a>	

## 小間番号 E-3

Mitaki Peace Tour Beyond Central Hiroshima 【三滝ピースツアー】  
株式会社成研

主な業種：第三種旅行業、コンサルティング会社

提供地域：広島市

広島市中心部から三滝へ向かう半日ツアーです。  
爆心地周辺で原爆の実相を学んだ後、ローカルバスで三滝を訪れます。三滝寺は、自然と滝、石仏に囲まれた静かな寺で、英語の案内はほとんどありません。自然を愛し、知的好奇心が高く、被爆地・広島に深い関心を持つ欧米からの旅行者に適したツアーです。  
ガイドと巡り、三滝で体験する7つのアクティビティを通じて、原爆との関わりや被爆者への鎮魂、平和への祈りといった目に見えない物語に触れ、平和への洞察を深めることができます。



出展商品		英語対応	対応人数
Mitaki Peace Tour Beyond Central Hiroshima 【三滝ピースツアー】		可	2-6名
担当部署/担当者		旅行事業部/金高幸枝	
連絡先		082-533-7027/kintaka@seiken-hiroshima.co.jp	
Webサイト		<a href="https://www.seiken-hiroshima.co.jp/tour/">https://www.seiken-hiroshima.co.jp/tour/</a>	

## 小間番号 E-4

## 広島市平和記念公園レストハウス/（株）たびまちゲート広島

主な業種：旅行会社・地域商社事業

提供地域：広島市

当施設は、1929年に建った大正屋呉服店のレトロモダンなビルが基にある被爆建物です。被爆建物としての見学もできる他、1階では広島県産のお土産店として、2階では平和公園散策の休憩所として利用できるカフェ、さらには各種会議やワークショップを開催できる多目的室も完備しています。被爆当時を再現した当施設発着のVRツアーや団体利用でのお土産のまとめ買いなど様々な活用頂けます。



出展商品		英語対応	対応人数
レストハウス内2階休憩室・貸室利用／レストハウスギフトセット		不可	2階32名定員 3階36名定員
レストハウス発着 PEACE PARK TOUR VR		可	
担当部署/担当者	地域商社事業/西山大介		
連絡先	TEL082-554-5805 MAIL) d_nishiyama@tabimachi-gh.co.jp		
Webサイト	URL <a href="https://hiroshima-resthouse.jp/">https://hiroshima-resthouse.jp/</a>		

## 主な業種：トラベルデザイン

提供地域：広島市

～森林浴で五感をひらき、被曝樹木を感じるウォーキングツアー～

被曝者の平均年齢は86歳以上

被曝樹木として生存するのは159本

日本発祥の森林浴で五感をひらき、ただ感じる

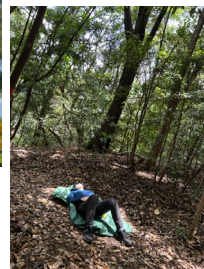
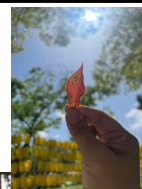
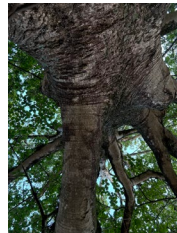
今後は被曝者があなたに語る事はない

あなたが被曝樹木の声を聞き感じ取る必要がある

その事実にあなたはどう向き合いますか？

～8割完成、2割はエージェント様のニーズに合わせて

カスタマイズするツアーです



## 出展商品

英語対応

対応人数

被曝樹木と森林浴

可

20名

## 担当部署/担当者

フリーランストラベルデザイナー / 川口康太

## 連絡先

[kota.kawaguchi.0728@gmail.com](mailto:kota.kawaguchi.0728@gmail.com) / 090-2157-2829

## Webサイト

-

## 主な業種：ひろしま神楽定期公演

提供地域：広島市

「ひろしま神楽定期公演」は、広島市中心部で気軽に楽しめる公演として、多くの来場者に親しまれています。物語がわかりやすい演目为中心で、初めて神楽を鑑賞する方にもおすすめです。華麗で躍動感あふれる舞、豪華絢爛な衣装、そして魂を揺さぶる囃子方の太鼓や笛が織りなす迫力ある舞台は、ここでしか味わえない感動体験です。2024年からは英語司会や舞台上部への英語字幕を導入し、海外からのお客様にも物語の魅力をより深く理解しながらお楽しみいただけるようになりました。さらに、2025年からはオプションツアーとして、終演後に舞台上で団員による解説や交流を行う「バックヤードツアー」を実施し、大変好評を得ています。



## 出展商品

英語対応

対応人数

ひろしま神楽定期公演2026 (2026年4月1日~12月23日 毎週水曜日 (※8月5日は除く))

不可

MAX100名  
(時期によってはNG)

## 担当部署/担当者

広島県民文化センター 担当：受付スタッフ

## 連絡先

電話番号:082-245-2311 e-mail:[hiroshimakbc@rcchall.jp](mailto:hiroshimakbc@rcchall.jp)

## Webサイト

[URL:https://www.rccbc.co.jp/event/kagura/select.html](https://www.rccbc.co.jp/event/kagura/select.html)

**主な業種：**体験施設 / 体験施設 / 木育・観光交流 / 物販・飲食 **提供地域：**広島市（ひろしまスタジアムパーク内）

kiond（キオンド）ひろしまは、広島の新ランドマーク「ひろしまスタジアムパーク」内に展開。木のぬくもりを五感で存分に感じられる場所。木育をテーマにした体験・体感型施設として、子どもから大人まで木とふれあい、学び、楽しむ時間を提供しています。図書をそろえたcaféはくつろぎの場としても人気です。

展開内容：木製キッズプレイパーク / Library cafe / 緑日屋台 / 自然素材のワークショップ

※おすすめのスタジアムパークの楽しみ方

例）三の丸⇒広島城⇒kiond・他⇒平和公園

◆対応可能ニーズ

教育機関向け 環境学習プログラム / 木育  
企業のSDGs研修・社員旅行、視察、研修  
海外観光客向けの日本文化体験 / 団体旅行

◆施設内席数：最大50席まで対応



出展商品		英語対応	対応人数
kiondひろしま	体験 / キッズパーク	ポケット ク有	体験 50席 パーク 40名程度
kiondひろしま	販売 / Library cafe	ポケット ク有	-
担当部署/担当者	kiond 上長野（カミナガノ） / 塩口		
連絡先	店舗 082-225-7482 （担当者携帯 070-2246-8497）		
Webサイト	<a href="https://kiond-hiroshima.com/">https://kiond-hiroshima.com/</a>		

**主な業種：**旅行会社

**提供地域：**広島市及び隣接市町村

広島を拠点に、高齢者や車いすユーザーを含むインバウンド向けプライベートツアーを企画・手配しています。移動負担や体力面に配慮した行程設計、車いす対応車両、英語対応ガイドにより、要望や状況を丁寧に伺いながら、1グループごとに最適な行程を設計します。



出展商品		英語対応	対応人数
Travel Hiroshima, Your Way	広島を あなたらしく 旅する	可	1～5名
担当部署/担当者	施向 晋一・里映（せこう しんいち・りえ）		
連絡先	090-1016-5790/ info@hiroshima-bespoke.com		
Webサイト	<a href="https://hiroshima-bespoke.com/">https://hiroshima-bespoke.com/</a>		

## 小間番号 F-3

## Harmony セカンドハネムーンメモリアル/ Tint Color

主な業種：ツアー販売

提供地域：広島市

観光では訪れることのできない特別な場所で、日本の婚礼文化を象徴する色打ち掛けをまとい、夫婦の絆を刻む体験をお届けします。平和の地ならではの静謐さの中、衣装の柄の意味や結びの形を専属ガイドが解説。写真撮影を超える学びと感動を提供し、既婚カップルの生涯の思い出を紡ぎます。バウリニューアルや日本滞在の一生の記憶となる貴重な時間となる体験です



出展商品		英語対応	対応人数
Harmony セカンドハネムーンメモリアル Revisit Your Special Day in the City of Peace		可	2
担当部署/担当者	田丸 曜子		
連絡先	09045014492/tamaru@harmony-photo.jp		
Webサイト	<a href="http://www.harmony-photo.jp/">http://www.harmony-photo.jp/</a>		

## 小間番号 F-4

## 一般社団法人My Japan

主な業種：ツアー・体験販売

提供地域：広島県

## 一 広島の“本質”に触れる特別体験一

My Japanは、広島ローカルが導く、**完全オーダーメイドの特別体験ツアー**を提供しています。観光を超え、土地の精神性や美意識に触れる、富裕層にも好評な、他では得られない上質な時間をお届けします。**Asageshikiハイキング**では、広島東照宮から二葉山へ登り、絶景の瀬戸内海を望む通常は立ち入れない神社の山頂の特別な場所で野外の茶道体験を実施。また、明治創業の老舗・文宏堂にて、熊野筆の工房見学と職人との交流、仕上げ工程の体験を通じ、自身で製作した筆を使い応接室で書道体験。

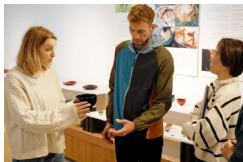


出展商品		英語対応	対応人数
Asageshiki 朝の絶景ハイキング＆野点体験ツアー		○	1~20
熊野筆 職人の工房を訪ねる特別見学＆書道体験		○	1~10
担当部署/担当者	ツアーオペレーター 若林奈那		
連絡先	080-2041-6671 / asageshiki.myjapan@gmail.com		
Webサイト	URL <a href="https://myjapan.or.jp/">https://myjapan.or.jp/</a>		

主な業種：観光ツアー提供者

提供地域：広島市

広島市で活動し、**G7広島サミットの首脳贈答品制作**も手がけた漆芸家・**高山尚也氏による工房見学ツアー**です。作家本人の解説を通して、漆という素材の奥深さと制作の背景に触れていただきます。あわせて、**広島仏壇の伝統技術である金箔押し**を用いた**コースターづくり**を体験。職人技を実際に手を動かしながら体感し、自分だけの一枚を仕上げます。作家の美意識と手仕事に出会う特別な体験です。専属の英語ガイドによる案内も可能です。



## 出展商品

英語対応

対応人数

漆芸家高山尚也による広島漆芸工房ツアー

○

コースター金箔押し体験

○

## 担当部署/担当者

株式会社高山清 担当 高山尚也 【問い合わせ先】 My Japan

## 連絡先

090-7127-9769 (My Japan) / asageshiki.myjapan@gmail.com

## Webサイト

URL <https://naoyatakayama.com/en/tours/>

主な業種：観光施設/神楽観賞施設/宿泊施設

提供地域：安芸高田市

広島市内から1時間。神楽門前湯治村は天然温泉やお食事処も備えた、**1年中「神楽」の公演が楽しめる**テーマパークです。そしてこの商品は**単に神楽を観るだけじゃない！**広島県を代表する神楽「新舞」発祥の地、安芸高田市に存在する神楽のルーツを散策し、神楽団と交流を深め、神楽を観ることで、伝統を担う心を知る。**まる1日どっぴりと神楽漬け！今日からあなたも神楽通になれるツアー**です。

※10名以上の団体様には、神楽貸切公演をご用意いたします。お気軽にご相談ください。

※団体向け神楽観賞に特化した**日帰り神楽プラン**もご用意しております



## 出展商品

英語対応

対応人数

神楽道 - The Sacred Path of Kagura

○

2～35

日帰り神楽プラン

×

12～100

## 担当部署/担当者

企画・運営 / 江種 恭匡 (えぐさ やすまさ)

## 連絡先

Tel : 0826-54-0888 Mail : [toujimura@ajisai.ne.jp](mailto:toujimura@ajisai.ne.jp)

## Webサイト

<https://toujimura.com/>

## 主な業種：観光協会

## 提供地域：広島市



## オール広島観光コミュニティ

広島観光を盛り上げたい事業者が人的交流や知識を深め、新たなビジネスへと発展させる場です。メンバー向けに観光施設や体験コンテンツの現地見学会、各種セミナーを定期的に実施しています。メンバーは随時募集中(登録無料)です。



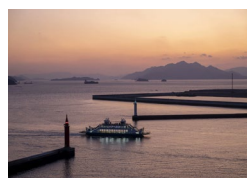
## 食の多様化への対応

ベジタリアンやヴィーガン、アレルギー等の対応を検討中の飲食店等向けに、セミナーや勉強会、情報提供・アドバイス等の支援を行い、多様な食文化に対応できる広島を目指しています。



## 国内外旅行会社他の視察受入

国内外の旅行会社等が旅行商品造成等のために来広する際、実際に観光プロダクトを視察・体験してもらう機会を提供し、旅行商品への組み込みやメディアでの発信を促進しています。



## 広島湾ナイトクルージング

広島宝である「瀬戸内海」の魅力を活かし、広島湾一帯を魅力的な観光ゾーンとして発展させるために運航会社6社の協力を得て毎年実施しています。(開催時期：7月中旬～9月末)

**各種サポートや広島に関する情報提供をご希望の方は、ぜひ当ビューローブースにお立ち寄りください！**

出展商品		英語対応	対応人数
—		—	—
担当部署/担当者	魅力創造部 誘客・受入担当		
連絡先	082-554-1812 <a href="mailto:creativetourism@hiroshima-navi.or.jp">creativetourism@hiroshima-navi.or.jp</a>		
Webサイト	<a href="https://www.hiroshimacvb.jp/">https://www.hiroshimacvb.jp/</a>		

## 主な業種：旅客輸送（タクシー・クルーズボート）

創業75年を迎えるつばめ交通は、お客様の心に残る広島旅行を創造しています。ドライバーによる観光案内つきタクシーはお客様との温かいコミュニケーションを得意としています（英語も可）。穏やかな多島美を巡る瀬戸内海クルージングは今最も注目されている新しい瀬戸内海の遊び方。宮島・厳島神社の海上参拝は特別な体験ができると好評！



出展商品		英語対応	対応人数
瀬戸内クルージング		可	最大12名
観光タクシー		可	1～6名
担当部署/担当者	営業部 / マクマン幹子		
連絡先	082-221-8180 / <a href="mailto:global@tsubame.co.jp">global@tsubame.co.jp</a>		
Webサイト	<a href="https://www.tsubame.co.jp/">https://www.tsubame.co.jp/</a>		

## 主な業種：運輸業

## 提供地域：広島県・愛媛県

広島・呉～松山間をクルーズフェリー「SEA PASEO」やスーパージェットで結び、今春には新造高速船リニアジェット「AIVINT・アイヴィント」が就航し、速くて快適な船旅をお楽しみいただけます。観光型高速船「SEA SPICA・シースピカ」は、広島～尾道間を3月～12月まで1日1往復で定期運航し、広島湾や瀬戸内海の美しい島々を眺めながらの航海は、非日常感を味わい、知らなかった瀬戸内の魅力に触れることができます。



出展商品	英語対応	対応人数
SEA SPICA	可	乗船人員 90名
SEA PASEO	可	乗船人員300名 乗用車積載台数35台 貸切バス7台
担当部署/担当者	マーケティング部 渡部良夫	
連絡先	082-255-3342 watanabe@setonaikaikisen.co.jp	
Webサイト	<a href="https://setonaikaikisen.co.jp/">https://setonaikaikisen.co.jp/</a>	

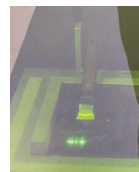
## 主な業種：金属製品加工製造/グッズ製造販売

## 提供地域：広島市

“広島のお好み焼きはへらで食べんさい！”

広島食文化「お好み焼き」に欠かせないへらを、デザインから組立まで自作できる体験型お土産です。「買って帰る」から「思い出を作る」への転換を提案し、

【モノづくり県・広島】の魅力を感じてくれる新しい観光コンテンツをご案内します。



出展商品	英語対応	対応人数
お好み焼きはへらで食べんさい！マイへら製作体験	可	1～20人/日程度
担当部署/担当者	asobient事業部 立和名康隆	
連絡先	070-1432-5293 asobient@gmail.com	
Webサイト	<a href="https://www.asobient.jp">https://www.asobient.jp</a>	

主な業種：アパレル・手芸用品製造販売

提供地域：広島市

広島市北部の雄大な自然の中で、火と土と色彩から生まれる高品質なガラスビーズ。原料の調合からビーズの最終加工まで、技術と熟練の匠が融合し、驚くべき創造の過程が目の前で繰り広げられます。この非常に珍しいウォーキングツアーをお楽しみください。



出展商品	英語対応	対応人数
TOHO BEADS FACTORY TOUR	可	4人～20人
担当部署/担当者	貿易部/ロドニー スチュワート	
連絡先	082-237-5169 / <a href="mailto:rodney@toho-beads.co.jp">rodney@toho-beads.co.jp</a> (一般お問合せ先： <a href="mailto:info@tohobeads.net">info@tohobeads.net</a> )	
Webサイト	<a href="https://www.tohobeads.info/factorytour">https://www.tohobeads.info/factorytour</a> (EN)	

主な業種：旅行会社/コンテンツ事業者

提供地域：広島県

## ■主なコンテンツ

- Hiroshima Bike Tour by Hiroshima Country Cycling：ローカルとネイチャーに触れる特別時間
- Samurai Legacy: Dress, Train, Capture History：甲冑を身に纏い侍になりきろう
- The Essence of Forging：日本最高峰の刀鍛冶との特別な体験



出展商品	英語対応	対応人数
Hiroshima Bike Tour by Hiroshima Country Cycling	○	1～10
Japanspire (インバウンドB2C向けサイト紹介)	-	-
担当部署/担当者	Japanspire/大塩ヨナ O.M.S/田川亨	
連絡先	080-5784-5726 / <a href="mailto:jonah@oasabus.com">jonah@oasabus.com</a>	
Webサイト	広島カントリーサイクリング： <a href="https://www.japanspire.com/hiroshima-bike-tour/">https://www.japanspire.com/hiroshima-bike-tour/</a> O.M.S： <a href="https://www.oasabus.com/oms/">https://www.oasabus.com/oms/</a> Heart of The Japanese Sword： <a href="https://www.oasabus.com/japaneseswordproject/">https://www.oasabus.com/japaneseswordproject/</a> Japanspire： <a href="https://www.japanspire.com/">https://www.japanspire.com/</a>	

主な業種：ホテル&amp;レストランのオペレーター

提供地域：大竹市

2023年3月に開業した複合施設SIMOSE、厳島を望む、風通しのいい空間は、2024年12月下旬瀬美術館がユネスコの「世界で最も美しい美術館」のヴェルサイユ賞を受賞し、施設内にあるオーベルジュ「Simose Art Garden Villa」は2025年12月にミシュラン1キーを獲得「海辺の建築作品に泊まる」をコンセプトに国内外のゲストにお越しいただいています。今回のプロダクトは「SIMOSE French Restaurant」のランチ&ディナー、中国地方、瀬戸内の旬の食材を使った季節のコース料理です。

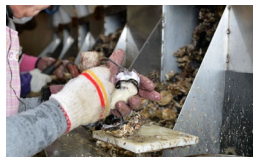


出展商品		英語対応	対応人数
季節のランチコース		可	1名～50名
季節のディナーコース		可	1名～50名
担当部署/担当者	前砂/中原		
連絡先	前砂070-7671-5315 中原090-9674-4721		
Webサイト	<a href="https://artsimose.jp/">SIMOSE</a> (https://artsimose.jp/)		

主な業種：水産業 / 観光業 / 飲食業

提供地域：広島県廿日市市(宮島口)

創業江戸時代、300年以上の歴史を誇る島田水産の漁師が自ら船を出し、皆様を特別な体験へご案内します。一般の方は立ち入れない養殖漁場での迫力ある水揚げ見学や、海上から世界遺産・厳島神社を仰ぐ神秘的な参拝は、ここだけの特別なひととき。広島冬の風物詩「牡蠣打ち(カキの剥き身作業)」の見学も可能。11～4月は冬時期限定「かき雑炊付・早朝水揚げ体験」、通年では「漁場紹介遊覧」を開催。体験後は併設のかき小屋で、獲れたての味を堪能するお食事セットも可能です。



出展商品		英語対応	対応人数
牡蠣養殖場紹介と宮島沖遊覧(通年)		不可	2～40
水揚げ見学と厳島神社遊覧(11月～4月末頃までの牡蠣の収穫可能時期のみとなります)		不可	2～40
担当部署/担当者	専務取締役 / 島田 康佑		
連絡先	0829-56-2004 / kou.shimadasuisan@gmail.com		
Webサイト	URL: <a href="http://www.shimadasuisan.com">www.shimadasuisan.com</a>		

主な業種：企画・マーケティング会社/食品店

提供地域：廿日市

知っているようで知らない！もみじ饅頭と宮島御砂焼の歴史と名店を巡る まち歩きツアー

宮島の文化を象徴する「もみじ饅頭」と「宮島御砂焼」。しかし、その歴史や各店が受け継いできた特徴の違いについて、深く知る機会は意外と限られています。このツアーは、その文化が根づく、宮島の玄関口“宮島口”で発祥のお店から新進気鋭の注目店まで名店を巡り、それぞれのこだわりを紐解きながら、広島の味と伝統工芸の奥深い世界に触れていきます。地域住民しか知らない裏道を通りながら、宮島の対岸ならではの美しい景色や穴場スポットもガイドがご紹介！宮島口ならではの景色と体験で、普段とはちょっと違った宮島観光が楽しめるツアーです。



出展商品

英語対応

対応人数

もみじ饅頭・お砂焼 みやじまぐち隠れ名店巡り

可

5～10名

担当部署/担当者

企画部/佐藤利奈

連絡先

082-275-5019 / tour@herstory-plus.com

Webサイト

<https://hs-plus.jp/momiji/>

主な業種：旅館・地域限定旅行業

**HYPPA WORD2024 MVP**「宮島の絶景と焼がきに感動！ガイド付ハーフトレッキングツアー」単なるトレッキングにとどまらず、「地元グルメ」「自慢の場所でのスイーツ」「宮浜温泉成立ストーリー」「絶景温泉」がぎゅっと詰まったプラン。通常宮島観光だけでなく、タビナカコンテンツ、またリピーターにおすすめです。



出展商品

英語対応

対応人数

宮島の絶景と焼がきに感動！ガイド付ハーフトレッキングツアー

可

1～6名

朝活！絶景温泉と旅館の朝ごはん

可

2名～30名位

担当部署/担当者

檜谷（ひたに）

連絡先

0829-55-2255/hotel@miyahama.com

Webサイト

<https://miyahama-adventures.jp/> <https://miyahama.com/>

## 主な業種：旅行会社/旅行代理店

## 提供地域：広島県/全国

日本全国の魅力的な地域資源を一堂に集め、来場者に向けて多様な旅行体験を提供します。欧米豪の富裕層をターゲットにした高級観光コンテンツを中心に、国内外の旅行会社との強力なネットワークを活かし、特別な旅行プランや提案を行っています。毎年、ILTM（International Luxury Travel Market）やVJTM（Visit Japan Travel Market）などの国際的な観光イベントにも積極的に参加し、海外の最新トレンドを反映したプランをご提案。ToC（個人）だけでなくToB（企業）向けにも幅広いサービスを展開し、日本の魅力を世界に発信しています。

出展商品	英語対応	対応人数
～心を澄ませる特別な旅～神の島・宮島で千年の祈りに包まれる	◎	1～4
～日東第一景勝【福禅寺・対潮楼】客殿特別貸切、福山琴演奏特別ディナー～朝鮮通信使客殿迎賓特別ダイニング	◎	1～4
担当部署/担当者	地域ソリューション事業部/山口 大輔	
連絡先	080-9065-6229/dmc_nishinihon@chibra.co.jp	
Webサイト	<a href="https://exclusive.attractive-j.com/">https://exclusive.attractive-j.com/</a>	

## 主な業種：クルーズ遊覧観光

## 提供地域：広島湾内

広島観光を海から盛り上げます！

宮島へ**貸切クルーザーでプライベートな船旅を提供**。航路は自由に設定できます。

江田島ヘランチクルージング、呉の艦船巡り、サンセットクルーズ、釣り体験も可能。



出展商品	英語対応	対応人数
宮島クルージング（3時間チャーター、一日チャーター）	可	22人
クルーズドローン撮影、PV製作		
担当部署/担当者	RS宮島クルージング：松浦 和彦	
連絡先	082-576-4922 松浦090-2803-0011 info@rs-product.co.jp	
Webサイト	<a href="https://cruise.rs-product.co.jp/">https://cruise.rs-product.co.jp/</a> → 	

主な業種：倉庫、物流業、通関、フォワーディング、製造

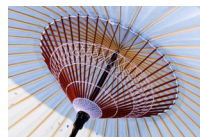
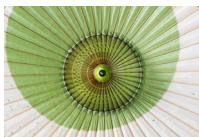
提供地域：各国

世界中から広島の平和記念公園に届けられた「折り鶴」。その役目を終えた折り鶴をアップサイクルし、広島唯一の和傘職人の手によって再び命を吹き込んだのが「傘鶴」です。傘鶴は単なる伝統工芸品ではありません。1羽1羽に込められた世界中からの平和への願いを和紙に漉き込み、職人の繊細な技術で仕上げました。2023年に開催されたG7広島サミットでは配偶者プログラムに採用され、その美しさとストーリー性は世界からも高く評価いただきました。広島ならではの深い精神性と日本の伝統文化の融合を五感で実感していただけます。

世界にひとつだけの和傘「傘鶴」をご覧ください。

[G7広島サミット]

[3色のバリエーション]



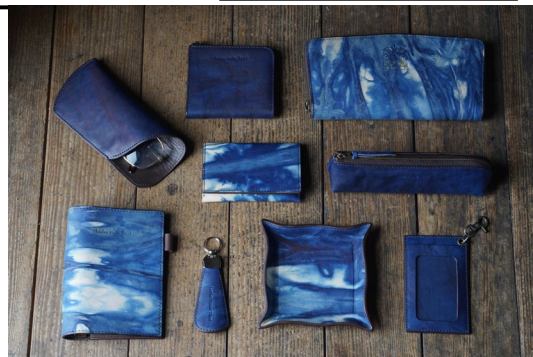
出展商品		英語対応	対応人数
傘鶴 (和傘)		可	—
紙鶴 (和紙)		可	—
担当部署/担当者	イノベーション推進部 / 大杉 信也		
連絡先	080-8985-8396 / s.oosugi@net-logicom.co.jp		
Webサイト	<a href="https://www.sankaku-hiroshima.com/">https://www.sankaku-hiroshima.com/</a>		

主な業種：革製品の製造・販売

提供地域：福山市

瀬戸内海の情景を映し込んだ革  
「瀬戸内ブルーレザー」の商品群。  
実生活で役に立つ、地域の名産品をご提案。

その他、自社工房にて、  
瀬戸内ブルーレザーを使用したワークショップも開催。

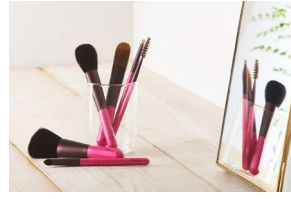
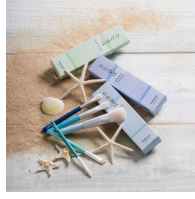
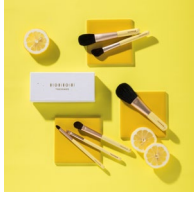


出展商品		英語対応	対応人数
瀬戸内ブルーレザーの商品群 紹介		(仮)可 Google翻訳で確認 します	～10
担当部署/担当者	代表取締役 三島 進		
連絡先	☎ 09094608158    ✉ mishimasusumu@gmail.com		
Webサイト	<a href="https://leatherstudiothird.com/">https://leatherstudiothird.com/</a> 「レザースタジオ サード」で検索		

主な業種：卸小売業

提供地域：全国

熊野化粧筆のメーカーとして、熊野化粧筆および白馬毛歯ブラシの企画・販売を行っております。オリジナル商品の製作にも対応しており、観光地のお土産品や企業様の記念品・ノベルティとしてご好評をいただいております。



出展商品		英語対応	対応人数
熊野化粧筆		不可	-
白馬毛歯ブラシ Oluma結、その他雑貨		不可	-
担当部署/担当者	営業部 / 中原 健登		
連絡先	082-261-5155 / k_nakahara@tauhaus.com		
Webサイト	<a href="https://tauhaus.com/">https://tauhaus.com/</a>		

主な業種：書道筆及び化粧筆

提供地域：全国



出展商品		英語対応	対応人数
毛筆及び化粧筆		不可	10～100人
担当部署/担当者	担当部署名/担当者名 社長/久保田 英樹		
連絡先	電話番号/メールアドレスなど 082-854-0019 fude@ikkyuen.com		
Webサイト	URL <a href="http://www.ikkyuen.com">http://www.ikkyuen.com</a>		

主な業種：体験ギフト事業

提供地域：全国

「体験の贈り物」を地域おこしの起爆剤に「モノ」ではなく「体験」を贈る「体験ギフト」を2005年に日本で初めてサービス化した会社です。贈り物をきっかけに、予定になかった地域へ足を運ぶ流れを作り、ギフト市場と地域の魅力を繋いでいます。観光名所に留まらない、広島文化・伝統・人々に触れる「体験」を届けたいと考えています。体験コンテンツの販路拡大や地域おこしに関心をお持ちの事業者・団体の皆様、ぜひお気軽にお声掛けください。



出展商品		英語対応	対応人数
ソウ・エクスペリエンス 体験ギフト		可	1人～30人
担当部署/担当者	加盟希望担当 吉村いずみ / 体験開発担当 前原あゆみ		
連絡先	xppartner@sowxp.co.jp		
Webサイト	<a href="https://www.sowxp.co.jp/">https://www.sowxp.co.jp/</a>		

主な業種：オンライントラベルエージェンシー

提供地域：国内/海外

## アソビュー！

日本最大級の遊び・レジャー予約サイト。全国600種類以上、10,000施設以上のレジャー・アクティビティ・体験施設を簡単予約。週末のおでかけから、旅行先での観光、大切な人へのギフトまで。休日をもっと豊かにする、新しい体験の入口です。

## ウラカタシリーズ

体験事業者・レジャー施設向けの予約管理システム。24時間自動予約受付、顧客管理、決済までを一元化。初期費用0円・月額固定費0円で、650社以上が導入する業務革新ツールです。

出展商品		英語対応	対応人数
アソビュー！-年間3200万人が利用する遊び・レジャー予約サイト		要相談	
ウラカタシリーズ-体験・レジャー施設向け予約管理システム		○	
担当部署/担当者	ソリューションカンパニー/野々松・柳瀬・仁禮		
連絡先	biz.solution@asoview.co.jp		
Webサイト	<a href="https://www.asoview.com/">https://www.asoview.com/</a>		

主な業種：旅行会社/旅行代理店

提供地域：広島県 (中国四国)

広島県および中国四国9県への誘客のために契約・情報発信をする箇所です。  
全国および海外からのお客様に 新素材（観光・食事・体験）を探しています。  
日本全国の近畿日本ツーリストおよびクラブツーリズムに情報発信していきます  
ので、情報ご提供お願いします。

ターゲット：教育旅行・インセンティブ旅行・団体旅行・募集型旅行・個人旅行  
インバウンドも取り扱っています。

また 自治体とタイアップした取組をご検討中などの情報もお待ちしています。

出展商品	英語対応	対応人数
地域課題解決の一例 : <a href="https://gtc.knt.co.jp/chiiki/">https://gtc.knt.co.jp/chiiki/</a>	一部可能	
担当部署/担当者	西日本仕入営業センター 中国四国駐在 / 洲崎 佳都子	
連絡先	082-223-5945/e-mail: <a href="mailto:chushi-shiire@or.knt.co.jp">chushi-shiire@or.knt.co.jp</a>	
Webサイト	<a href="https://www.knt.co.jp/">https://www.knt.co.jp/</a> <a href="https://www.club-t.com/area/kansai/">https://www.club-t.com/area/kansai/</a>	

主な業種：旅行会社

提供地域：全国

予約受付のメール対応や煩雑な在庫管理にお困りではございませんか。JTB BÓKUNは、体験アクティビティの予約管理システムです。自社サイトでのオンライン販売を実現し、グローバルOTAを含む複数チャネルの予約・在庫を一元管理することができます。また、事業者間の相互販売など販売機会の創出や多言語対応を含むインバウンド機能も充実していますので、業務効率化と売上拡大を目指す事業者様におすすめです。

その体験に、出会いをもっと。



出展商品	英語対応	対応人数
JTB BÓKUN	-	-
担当部署/担当者	BOKUN事業運営センター 佐々木 めぐみ	
連絡先	<a href="https://www.jtbbokun.jp/contact">https://www.jtbbokun.jp/contact</a>	
Webサイト	<a href="https://www.jtbbokun.jp/">https://www.jtbbokun.jp/</a>	

主な業種：旅行会社

提供地域：広島県（中国四国）

JTB広島支店は、旅行手配に加え、地域に根差した持続可能なコンテンツ開発・販売、コンサルティングなどを行っています。国内外問わず個人から団体まで幅広く対応し、宿泊・運送・食事・観光事業者との連携や全国のJTB社内に向けた情報発信なども行っています。また、インバウンドにも力を入れ、海外向け観光サイトの運用などにも取り組んでいます。販路拡大や新たなコンテンツ開発をお考えの事業者様はお気軽にお立ち寄りください。

国内	実施内容（一例）	海外	実施内容（一例）
✓	宿泊・観光・食事・運送契約	✓	インバウンド向け観光サイト「Discover Chugoku Shikoku」の運営
✓	宿泊プランの造成・販売	✓	ランドオペレーター業務
✓	団体向け付加価値型体験コンテンツの造成・販売	✓	個人向け体験コンテンツの造成・販売
✓	団体旅行（教育・企業など）手配	✓	観光開発、プロモーション等の行政受託事業



出展商品		英語対応	対応人数
インバウンド向け中国四国エリア観光サイト「Discover Chugoku Shikoku」		-	-
担当部署/担当者	営業四課 / 竹村・武本		
連絡先	TEL：082-542-5025		
Webサイト	<a href="https://discover-chushi-japan.com/ja/">https://discover-chushi-japan.com/ja/</a> （Discover Chugoku Shikoku）		