

# 広島県観光客・宿泊客モニタリング月報

令和7年12月号 一般社団法人広島県観光連盟(HIT)作成

## 1 概要

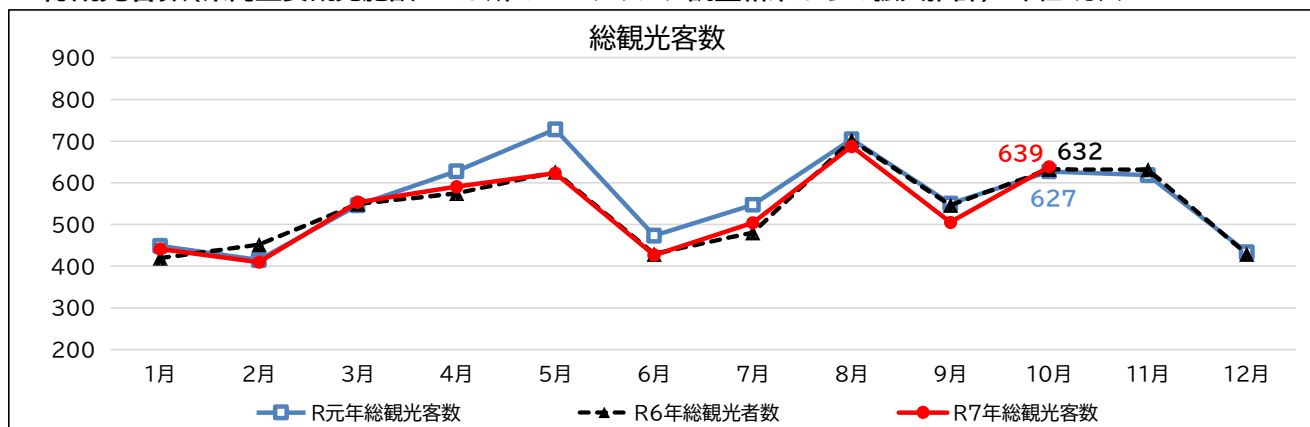
### (1) 総観光客数（令和7年10月）

10月は例年どおり秋の観光需要の高まりに加え、前年よりも天候が良好であったことなどから、総観光客数は前年同月と比べ7万人増（+1%）と見込まれる。

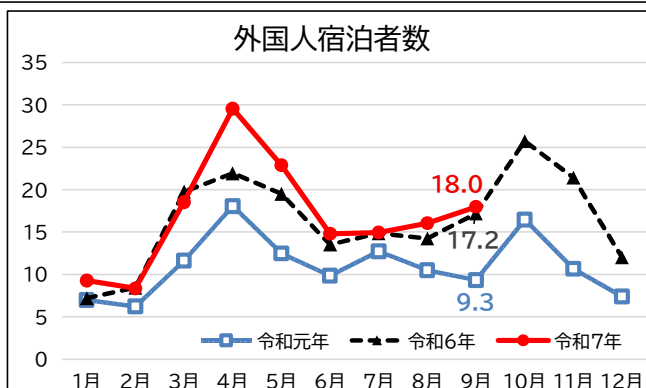
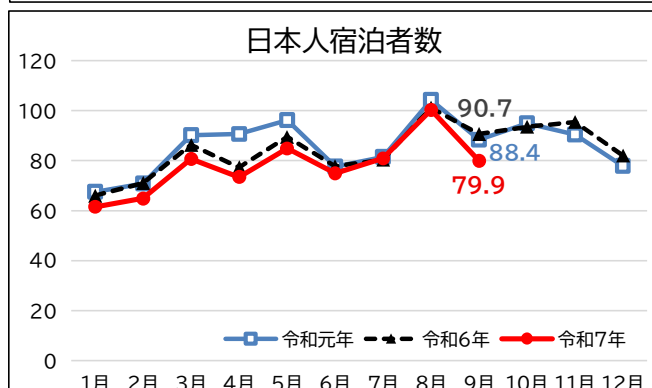
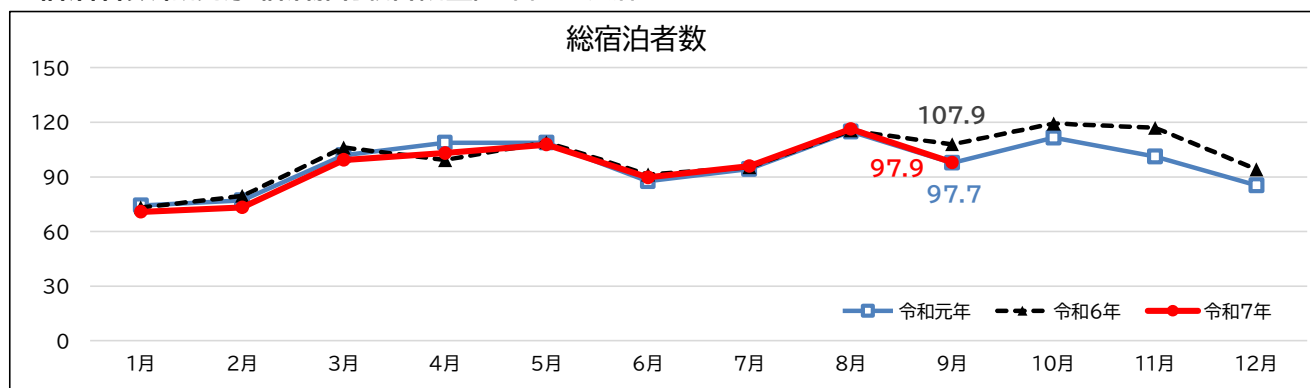
### (2) 宿泊者数（令和7年9月）

9月の外国人宿泊者数は前年同月と比べて0.8万人泊増（+5%）と堅調に推移している。一方で、週末・祝日を中心とした天候不順や、継続する物価高騰などの影響により、日本人宿泊者数は、前年同月と比べ10.8万人泊減（△12%）となり、県全体の宿泊者数は前年同月と比べ10万人泊減（△9%）となった。

## 2 総観光客数（県内主要観光施設14か所のモニタリング調査結果からの拡大推計） 単位:万人



## 3 宿泊者数（観光庁 宿泊旅行統計調査） 単位:万人泊



## 広島県観光客・宿泊客モニタリング月報

令和 7 年 12 月号 一般社団法人広島県観光連盟(HIT)作成

### 4 総観光客数の詳細

(単位：万人)

区分	1月	2月	3月	4月	5月	6月	7月	8月	9月	10月	11月	12月	年計	1-10月計
R 7 年総観光客数	441	410	554	591	623	427	504	687	505	639			5,381	5,381
R 6 年総観光客数	420	452	549	575	626	429	481	702	546	632	632	429	6,474	5,413
R 6 年比	105%	91%	101%	103%	99%	99%	105%	98%	92%	101%			83%	99%
R 元年総観光客数	448	415	546	628	728	473	547	704	550	627	618	433	6,719	5,668
R 元年比	98%	99%	101%	94%	86%	90%	92%	98%	92%	102%			80%	95%

※総観光客数は、新型コロナウイルスの影響によりモニタリング数値と実績値の誤差が大きい R2～R4 を除いた過去 3 年間 (R 元、R5 及び R6) の総観光客数に占める県内主要観光施設 14 か所のモニタリング数値の割合から算出した推計値 (R 元、R5 及び R6 の数値は確定値) で、毎年 7 月頃に公表する「広島県観光客数の動向」の総観光客数と一致しない。なお、数値については、単位未満の端数処理を行っているため、表内で一致しない場合がある。

### 5 宿泊者数の詳細

(単位：万人泊)

区分			1月	2月	3月	4月	5月	6月	7月	8月	9月	10月	11月	12月	年計	1－9月計
広島県	総数	R 7年	70.8	73.2	99.3	103.1	107.8	89.8	95.9	116.3	97.9				854.1	854.1
		R 6年	73.2	79.5	106.1	99.3	109.0	91.3	95.3	115.4	107.9	119.3	116.9	94.1	1207.2	876.9
		R 6年比	97%	92%	94%	104%	99%	98%	101%	101%	91%				71%	97%
		R 元年	74.4	77.1	101.8	108.7	108.7	87.5	94.2	114.8	97.7	111.5	101.1	85.3	1163.1	865.2
		R 元年比	95%	95%	97%	95%	99%	103%	102%	101%	100%				73%	99%
	日本人	R 7年	61.6	64.9	80.8	73.5	84.9	75.0	80.9	100.3	79.9				701.7	701.7
		R 6年	66.0	71.1	86.3	77.3	89.5	77.8	80.4	101.1	90.7	93.6	95.5	82.1	1011.4	740.3
		R 6年比	93%	91%	94%	95%	95%	96%	101%	99%	88%				69%	95%
		R 元年	67.5	70.9	90.2	90.7	96.3	77.7	81.5	104.3	88.4	95.0	90.4	77.9	1030.8	767.4
		R 元年比	91%	92%	90%	81%	88%	96%	99%	96%	90%				68%	91%
	外国人	R 7年	9.3	8.4	18.5	29.6	22.9	14.8	14.9	16.0	18.0				152.4	152.4
		R 6年	7.2	8.4	19.8	21.9	19.5	13.5	14.9	14.2	17.2	25.7	21.4	12.0	195.8	136.6
		R 6年比	129%	99%	94%	135%	117%	109%	101%	113%	105%				78%	112%
		R 元年	7.0	6.2	11.6	18.1	12.5	9.8	12.7	10.5	9.3	16.5	10.6	7.4	132.2	97.7
		R 元年比	133%	134%	159%	164%	184%	151%	118%	153%	193%				115%	156%

全国	総数	R 7 年	4,888	4,793	5,551	5,305	5,564	4,945	5,575	6,598	5,310				48,528	48,528
		R 6 年	4,551	4,873	5,554	5,208	5,437	5,065	5,723	6,626	5,509	5,958	5,812	5,592	65,906	48,545
		R 6 年比	107%	98%	100%	102%	102%	98%	97%	100%	96%				74%	100%
		R 元年	4,268	4,354	5,115	5,072	5,140	4,581	5,178	6,323	4,876	5,005	4,966	4,713	59,592	44,908
		R 元年比	115%	110%	109%	105%	108%	108%	108%	104%	109%				81%	108%
	日本人	R 7 年	3,373	3,417	4,069	3,576	3,978	3,533	4,177	5,214	4,053				35,389	35,389
		R 6 年	3,431	3,693	4,260	3,772	4,077	3,724	4,264	5,292	4,267	4,369	4,303	4,008	49,460	36,779
		R 6 年比	98%	93%	96%	95%	98%	95%	98%	99%	95%				72%	96%
		R 元年	3,348	3,426	4,163	3,943	4,168	3,622	4,098	5,375	4,050	3,979	4,060	3,795	48,027	36,193
		R 元年比	101%	100%	98%	91%	95%	98%	102%	97%	100%				74%	98%
	外国人	R 7 年	1,515	1,376	1,482	1,729	1,586	1,412	1,398	1,385	1,257				13,139	13,139
		R 6 年	1,120	1,180	1,294	1,436	1,360	1,341	1,459	1,334	1,241	1,588	1,509	1,583	16,446	11,765
		R 6 年比	135%	117%	114%	120%	117%	105%	96%	104%	101%				80%	112%
		R 元年	921	928	952	1,128	973	959	1,080	949	826	1,026	906	918	11,566	8,715
		R 元年比	165%	148%	156%	153%	163%	147%	129%	146%	152%				114%	151%

※出典：観光庁宿泊旅行統計調査 R6 年の宿泊者数は、確定値を反映。R7 年は速報値で、宿泊旅行統計調査の確定値公表時に置き換えるものとする。なお、数値については、単位未満の端数処理を行っているため、表内で一致しない場合がある。

# 広島県観光客・宿泊客モニタリング月報

令和 7 年 12 月号 一般社団法人広島県観光連盟(HIT)作成

## 6 参考

○広島県における居住地別延べ宿泊者数(注1)

(単位:人泊)

○広島県における国籍(出身地)別外国人延べ宿泊者数(注2) (単位:人泊)

エリア	都道府県	令和6年			令和7年			対前年比	
		9月	9月シェア	1-9月計	9月	9月シェア	1-9月計	9月	1-9月計
大都市圏	東京都	19,319	24%	161,471	17,565	23%	130,648	91%	81%
	愛知県	3,203	4%	30,027	2,879	4%	25,788	90%	86%
	大阪府	5,774	7%	56,964	4,713	6%	38,336	82%	67%
	福岡県	2,823	4%	24,107	2,372	3%	19,301	84%	80%
	エリア計	31,119	39%	272,569	27,529	36%	214,073	88%	79%
近隣圏	鳥取県	401	0%	7,970	509	1%	4,697	127%	59%
	島根県	2,079	3%	16,126	1,474	2%	10,413	71%	65%
	岡山県	1,249	2%	15,256	1,235	2%	10,863	99%	71%
	山口県	2,132	3%	12,170	1,389	2%	8,492	65%	70%
	香川県	457	1%	5,549	578	1%	4,389	126%	79%
	愛媛県	883	1%	10,632	1,219	2%	8,623	138%	81%
	エリア計	7,201	9%	67,703	6,404	8%	47,477	89%	70%
広島県		13,755	17%	123,345	15,541	21%	123,349	113%	100%
その他		28,130	35%	255,279	26,303	35%	207,177	94%	81%
合 計		80,205	100%	718,896	75,777	100%	592,076	94%	82%

エリア	国・地域	令和6年			令和7年			対前年比	
		9月	9月シェア	1-9月計	9月	9月シェア	1-9月計	9月	1-9月計
欧米豪	フランス	7,240	5%	72,030	7,660	5%	85,470	106%	119%
	ドイツ	8,150	6%	56,200	12,960	8%	78,020	159%	139%
	英国	10,020	7%	75,560	12,770	8%	97,410	127%	129%
	米国	12,840	9%	147,470	17,830	11%	174,960	139%	119%
	豪州	11,150	8%	85,810	14,280	9%	104,820	128%	122%
	エリア計	49,400	36%	437,070	65,500	41%	540,680	133%	124%
アジア	台湾	8,950	6%	86,070	8,770	6%	98,630	98%	115%
	中国	14,810	11%	59,640	8,330	5%	82,190	56%	138%
	香港	1,730	1%	15,950	2,970	2%	34,830	172%	218%
	韓国	7,810	6%	94,550	7,640	5%	64,970	98%	69%
	タイ	410	0%	8,150	470	0%	7,720	115%	95%
	シンガポール	1,450	1%	13,610	1,100	1%	15,440	76%	113%
	インド	1,370	1%	15,730	1,510	1%	21,840	110%	139%
	エリア計	36,530	26%	293,700	30,790	19%	325,620	84%	111%
その他		52,450	38%	394,600	62,010	39%	505,170	118%	128%
外国人宿泊者数計		138,380	100%	1,125,370	158,300	100%	1,371,470	114%	122%

※観光庁 宿泊旅行統計速報値によりモニタリング(2か月後の月末に公表)

※注 1 国内県別の宿泊客数は従業員数 100 人以上の宿泊施設が調査対象となっており、合計値は県内宿泊者数計と一致しない。

※注 2 外国人国別の宿泊者数は従業員数 10 人以上の宿泊施設が調査対象となっており、合計値は外国人宿泊者数計と一致しない。