

広島県観光客・宿泊客モニタリング月報

令和7年11月号 一般社団法人広島県観光連盟(HIT)作成

1 概要

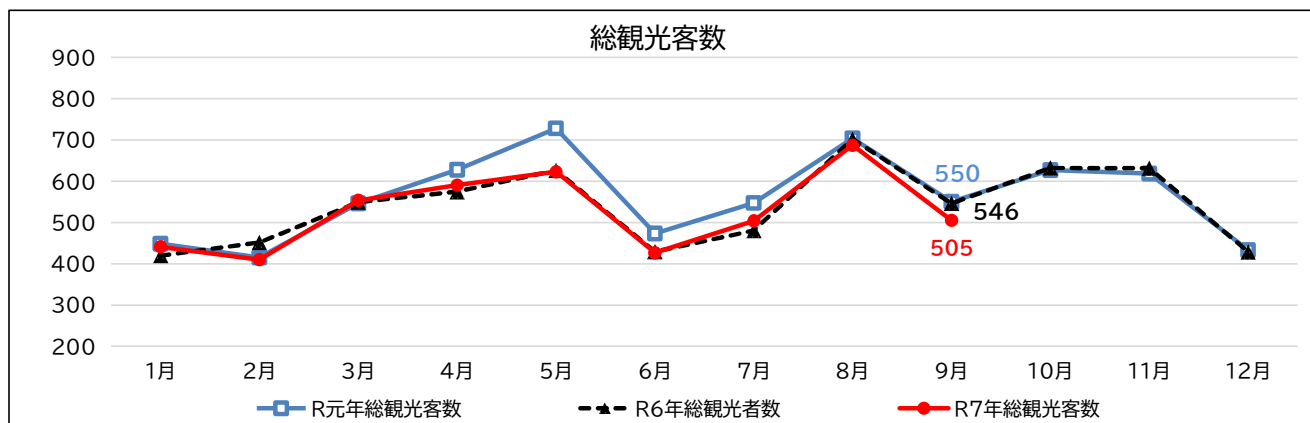
(1) 総観光客数（令和7年9月）

9月は週末・祝日を中心に天候が不安定であったことから、外出機運が高まらず、総観光客数は前年同月と比べ41万人減（△8%）と見込まれる。

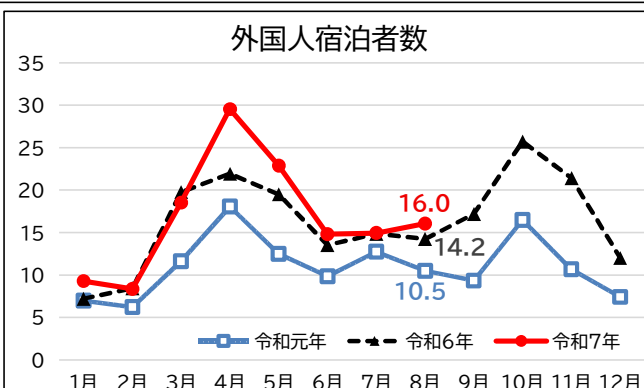
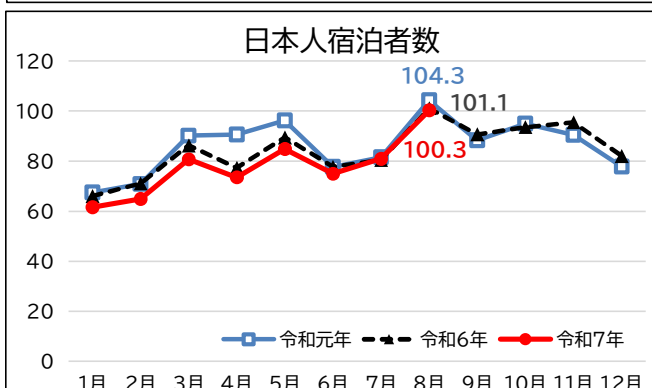
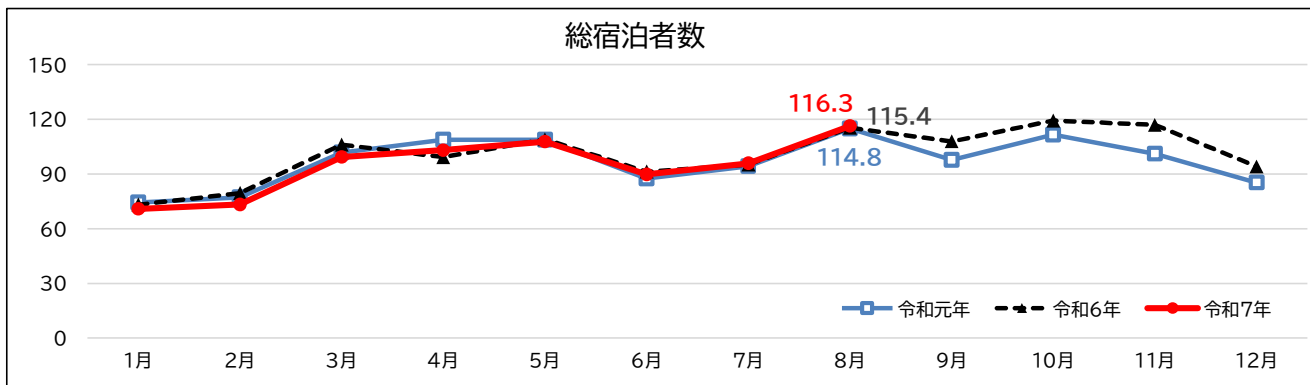
(2) 宿泊者数（令和7年8月）

8月の日本人宿泊者数は前年同月と比べ0.8万人泊減（△1%）と伸び悩んだが、広島-上海線の増便（令和7年7月1日～）や、円安の継続等による欧米からの訪日需要の後押しもあり、外国人宿泊者数は前年同月と比べて1.8万人泊増（+13%）となり、県全体の宿泊者数は前年同月と比べ0.9万人泊増（+1%）となった。

2 総観光客数（県内主要観光施設14か所のモニタリング調査結果からの拡大推計） 単位:万人



3 宿泊者数（観光庁 宿泊旅行統計調査） 単位:万人泊



広島県観光客・宿泊客モニタリング月報

令和 7 年 11 月号 一般社団法人広島県観光連盟(HIT)作成

4 総観光客数の詳細

(単位：万人)

区分	1月	2月	3月	4月	5月	6月	7月	8月	9月	10月	11月	12月	年計	1-9月計
R 7 年総観光客数	441	410	554	591	623	427	504	687	505				4,742	4,742
R 6 年総観光客数	420	452	549	575	626	429	481	702	546	632	632	429	6,474	4,781
R 6 年比	105%	91%	101%	103%	99%	99%	105%	98%	92%				73%	99%
R 元年総観光客数	448	415	546	628	728	473	547	704	550	627	618	433	6,719	5,041
R 元年比	98%	99%	101%	94%	86%	90%	92%	98%	92%				71%	94%

※総観光客数は、新型コロナウイルスの影響によりモニタリング数値と実績値の誤差が大きい R2～R4 を除いた過去 3 年間 (R 元、R5 及び R6) の総観光客数に占める県内主要観光施設 14 か所のモニタリング数値の割合から算出した推計値 (R 元、R5 及び R6 の数値は確定値) で、毎年 7 月頃に公表する「広島県観光客数の動向」の総観光客数と一致しない。なお、数値については、単位未満の端数処理を行っているため、表内で一致しない場合がある。

5 宿泊者数の詳細

(単位：万人泊)

区分			1月	2月	3月	4月	5月	6月	7月	8月	9月	10月	11月	12月	年計	1－8月計
広島県	総数	R 7年	70.8	73.2	99.3	103.1	107.8	89.8	95.9	116.3					756.2	756.2
		R 6年	73.2	79.5	106.1	99.3	109.0	91.3	95.3	115.4	107.9	119.3	116.9	94.1	1207.2	769.0
		R 6年比	97%	92%	94%	104%	99%	98%	101%	101%					63%	98%
		R元年	74.4	77.1	101.8	108.7	108.7	87.5	94.2	114.8	97.7	111.5	101.1	85.3	1163.1	767.4
		R元年比	95%	95%	97%	95%	99%	103%	102%	101%					65%	99%
	日本人	R 7年	61.6	64.9	80.8	73.5	84.9	75.0	80.9	100.3					621.8	621.8
		R 6年	66.0	71.1	86.3	77.3	89.5	77.8	80.4	101.1	90.7	93.6	95.5	82.1	1011.4	649.6
		R 6年比	93%	91%	94%	95%	95%	96%	101%	99%					61%	96%
		R元年	67.5	70.9	90.2	90.7	96.3	77.7	81.5	104.3	88.4	95.0	90.4	77.9	1030.8	679.1
		R元年比	91%	92%	90%	81%	88%	96%	99%	96%					60%	92%
	外国人	R 7年	9.3	8.4	18.5	29.6	22.9	14.8	14.9	16.0					134.4	134.4
		R 6年	7.2	8.4	19.8	21.9	19.5	13.5	14.9	14.2	17.2	25.7	21.4	12.0	195.8	119.5
		R 6年比	129%	99%	94%	135%	117%	109%	101%	113%					69%	113%
		R元年	7.0	6.2	11.6	18.1	12.5	9.8	12.7	10.5	9.3	16.5	10.6	7.4	132.2	88.4
		R元年比	133%	134%	159%	164%	184%	151%	118%	153%					102%	152%

全国	総数	R 7 年	4,888	4,793	5,551	5,305	5,564	4,945	5,575	6,598					43,218	43,218
		R 6 年	4,551	4,873	5,554	5,208	5,437	5,065	5,723	6,626	5,509	5,958	5,812	5,592	65,906	43,036
		R 6 年比	107%	98%	100%	102%	102%	98%	97%	100%					66%	100%
		R 元年	4,268	4,354	5,115	5,072	5,140	4,581	5,178	6,323	4,876	5,005	4,966	4,713	59,592	40,032
		R 元年比	115%	110%	109%	105%	108%	108%	108%	104%					73%	108%
	日本人	R 7 年	3,373	3,417	4,069	3,576	3,978	3,533	4,177	5,214					31,336	31,336
		R 6 年	3,431	3,693	4,260	3,772	4,077	3,724	4,264	5,292	4,267	4,369	4,303	4,008	49,460	32,512
		R 6 年比	98%	93%	96%	95%	98%	95%	98%	99%					63%	96%
		R 元年	3,348	3,426	4,163	3,943	4,168	3,622	4,098	5,375	4,050	3,979	4,060	3,795	48,027	32,143
		R 元年比	101%	100%	98%	91%	95%	98%	102%	97%					65%	97%
	外国人	R 7 年	1,515	1,376	1,482	1,729	1,586	1,412	1,398	1,385					11,882	11,882
		R 6 年	1,120	1,180	1,294	1,436	1,360	1,341	1,459	1,334	1,241	1,588	1,509	1,583	16,446	10,524
		R 6 年比	135%	117%	114%	120%	117%	105%	96%	104%					72%	113%
		R 元年	921	928	952	1,128	973	959	1,080	949	826	1,026	906	918	11,566	7,889
		R 元年比	165%	148%	156%	153%	163%	147%	129%	146%					103%	151%

※出典：観光庁宿泊旅行統計調査 R6 年の宿泊者数は、確定値を反映。R7 年は速報値で、宿泊旅行統計調査の確定値公表時に置き換えるものとする。なお、数値については、単位未満の端数処理を行っているため、表内で一致しない場合がある。

広島県観光客・宿泊客モニタリング月報

令和 7 年 11 月号 一般社団法人広島県観光連盟(HIT)作成

6 参考

○広島県における居住地別延べ宿泊者数(注1)

(単位:人泊)

○広島県における国籍(出身地)別外国人延べ宿泊者数(注2) (単位:人泊)

エリア	都道府県	令和6年			令和7年			対前年比	
		8月	8月シェア	1-8月計	8月	8月シェア	1-8月計	8月	1-8月計
大都市圏	東京都	22,963	22%	142,152	18,070	18%	113,083	79%	80%
	愛知県	3,886	4%	26,824	4,129	4%	22,909	106%	85%
	大阪府	9,174	9%	51,190	6,370	6%	33,623	69%	66%
	福岡県	3,472	3%	21,284	2,975	3%	16,929	86%	80%
	エリア計	39,495	38%	241,450	31,544	32%	186,544	80%	77%
近隣圏	鳥取県	683	1%	7,569	664	1%	4,188	97%	55%
	島根県	3,179	3%	14,047	1,305	1%	8,939	41%	64%
	岡山県	2,141	2%	14,007	1,574	2%	9,628	74%	69%
	山口県	1,692	2%	10,038	1,157	1%	7,103	68%	71%
	香川県	811	1%	5,092	724	1%	3,811	89%	75%
	愛媛県	2,263	2%	9,749	1,285	1%	7,404	57%	76%
	エリア計	10,769	10%	60,502	6,709	7%	41,073	62%	68%
	広島県	18,403	17%	109,590	23,699	24%	107,808	129%	98%
	その他	36,595	35%	227,149	36,544	37%	180,874	100%	80%
	合 計	105,262	100%	638,691	98,496	100%	516,299	94%	81%

エリア	国・地域	令和6年			令和7年			対前年比	
		8月	8月シェア	1-8月計	8月	8月シェア	1-8月計	8月	1-8月計
欧米豪	フランス	10,520	9%	64,790	13,130	9%	77,810	125%	120%
	ドイツ	6,110	5%	48,050	8,700	6%	65,060	142%	135%
	英国	5,370	5%	65,540	6,930	5%	84,640	129%	129%
	米国	10,250	9%	134,630	14,830	10%	157,130	145%	117%
	豪州	4,740	4%	74,660	4,340	3%	90,540	92%	121%
	エリア計	36,990	33%	387,670	47,930	33%	475,180	130%	123%
アジア	台湾	8,580	8%	77,120	10,580	7%	89,860	123%	117%
	中国	6,220	6%	44,830	9,650	7%	73,860	155%	165%
	香港	1,400	1%	14,220	3,490	2%	31,860	249%	224%
	韓国	7,320	6%	86,740	7,730	5%	57,330	106%	66%
	タイ	890	1%	7,740	570	0%	7,250	64%	94%
	シンガポール	870	1%	12,160	960	1%	14,340	110%	118%
	インド	500	0%	14,360	560	0%	20,330	112%	142%
	エリア計	25,780	23%	257,170	33,540	23%	294,830	130%	115%
	その他	49,970	44%	342,150	62,380	43%	443,160	125%	130%
	外国人宿泊者数計	112,740	100%	986,990	143,850	100%	1,213,170	128%	123%

※観光庁 宿泊旅行統計速報値によりモニタリング(2か月後の月末に公表)

※注 1 国内県別の宿泊客数は従業員数 100 人以上の宿泊施設が調査対象となっており、合計値は県内宿泊者数計と一致しない。

※注 2 外国人国別の宿泊者数は従業員数 10 人以上の宿泊施設が調査対象となっており、合計値は外国人宿泊者数計と一致しない。